

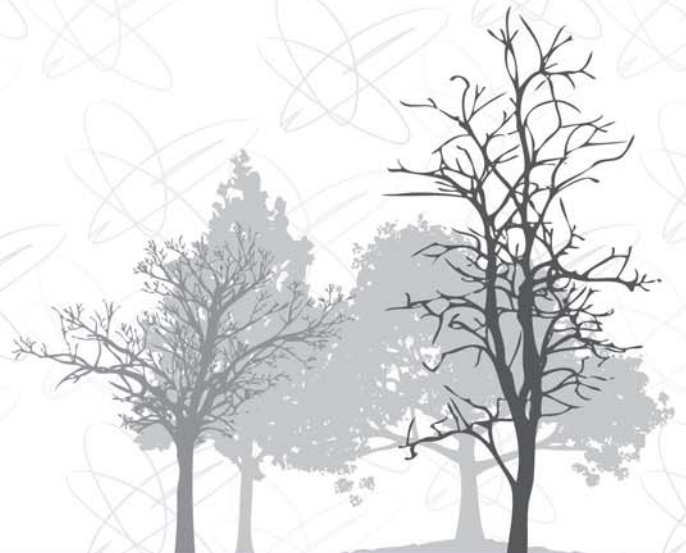


adasea^{d'Oc}
au cœur des territoires

COMPRENDRE
et anticiper les ÉVOLUTIONS

ACCOMPAGNER
les ACTEURS des territoires

INNOVER
pour relever les DÉFIS



**PLUS DE 40 ANS DE VALEURS...
ET D'EXPÉRIENCES !**



L'Association de Développement, d'Aménagement et de Services en Environnement et en Agriculture d'Oc s'inscrit, par les regards diversifiés et complémentaires qu'elle porte, dans l'accompagnement des acteurs ruraux, vers une logique de développement durable.

Association loi 1901 régie par un conseil d'administration, l'adasea.d'Oc participe à la mise en œuvre des politiques publiques d'intérêt général en offrant un vrai gage de neutralité et d'efficacité. Son action se situe principalement en faveur de la protection de l'eau et des milieux aquatiques, de la préservation de la biodiversité et de la mise en place de programmes agro-environnementaux.

Grâce à notre connaissance des territoires, et forts d'un partenariat riche et diversifié, nous mettons nos compétences au service des Hommes, des territoires et de la préservation de l'environnement.

L'association est d'ailleurs ouverte à tous ! Particuliers, collectivités, entreprises... Pour partager votre intérêt pour l'agro-environnement, pour participer à l'émergence de projets sur votre territoire,

N'HÉSITEZ PAS A NOUS REJOINDRE !

AU SERVICE DES ACTEURS ET DES TERRITOIRES

- **Acteurs ruraux locaux :** propriétaires, agriculteurs, entreprises, associations locales, etc...
- **Portages :** Cellules d'Assistance Technique aux Zones Humides 46-12, Association Arbres, Haies et Paysages 46, Point Accueil Installation 12
- **Collectivités territoriales :** communes, intercommunalités, conseils départementaux, conseil régional...
- **Services de l'Etat :** Préfecture, DDT, DRAAF, DREAL, etc...
- **Autres instances territoriales :** agence de l'eau, Pays, Parcs Naturels, Syndicats mixtes, GAL, Europe, Chambres consulaires, Fédérations Chasse/Pêche...

UN RÉSEAU ÉTENDU DE PARTENAIRES :

Naturalistes, hydrogéologues, conseillers agricoles, juristes, architectes, urbanistes, paysagistes...
qui nous permet de mobiliser l'ensemble des compétences nécessaires à vos projets avec réactivité.

Nous sommes agréés
Association de Protection
de l'Environnement
depuis 2016





NOS ATOUTS, NOTRE SAVOIR-FAIRE

Une pluralité de métiers et un savoir-faire reconnu pour une large diversité de projets.
Une vision globale de la ruralité respectueuse des réalités économiques et environnementales.



DOMAINE ENVIRONNEMENTAL ET ÉCOLOGIQUE

Inventaires faune/flore, programmes de gestion, de protection et restauration de milieux naturels, études environnementales, assistance technique aux gestionnaires, mesures compensatoires.



DOMAINE ANIMATION TERRITORIALE ET FONCIÈRE

Animation, coordination multi-partenaire, diagnostics territoriaux et fonciers, plans d'actions adaptés et concertés, veille réglementaire, actions innovantes et expérimentales.



DOMAINE SOCIO-ÉCONOMIQUE

Accompagnement des porteurs de projets, diagnostics socio-économiques à l'échelle d'un territoire ou d'une filière, identification des acteurs et de leurs motivations, analyse des logiques économiques.



DOMAINE DE LA COMMUNICATION

Réalisation de supports de communication sur-mesure : lettre d'information, cartographie, panneau et exposition itinérante, site internet, sentier d'interprétation...

“ Pour exemple, nos principaux projets :

- Appui à la création d'associations foncières de propriétaires
Espaces Embroussaillés Département du Lot
- Information "Installation / Transmission" des agriculteurs en Aveyron
- Appui à la gestion/suivi d'Espaces Naturels Sensibles
- Appui technique à la plantation de haies
- Assistance technique à la préservation de la sous trame zones humides
- Plans d'Actions Territoriaux "protection de l'eau"
- Mesures Agro-Environnementales
- Plans de Désherbage Communaux
- Natura 2000

”

Une filiale en ingénierie



Bureau d'études spécialisé en expertises
foncières, agricoles et écologiques.



ILS NOUS FONT CONFIANCE...

- Conseils Départementaux du Lot, de l'Aveyron
- Conseil Régional Occitanie / Pyrénées Méditerranée
- Directions Départementales des Territoires du Lot, de l'Aveyron
- PNR des Causses du Quercy, des Grands Causses, de l'Aubrac
- Agence de l'Eau Adour-Garonne
- Communes, Communautés de Communes du Grand Cahors, du Grand Rodez, du Pays de Lauzin, etc...
- Syndicats Mixtes du bassin de la Rance et du Célé, du pays de la Vallée Dordogne, du pays Ruthénois, Lot Dourdou, Bassin Versant du Viaur, Bassin Versant Aveyron Amont, Syndicats Eau Potable, etc...

ACTEURS
DE LA RURALITÉ,
NOUS RESTONS
À VOTRE ÉCOUTE !



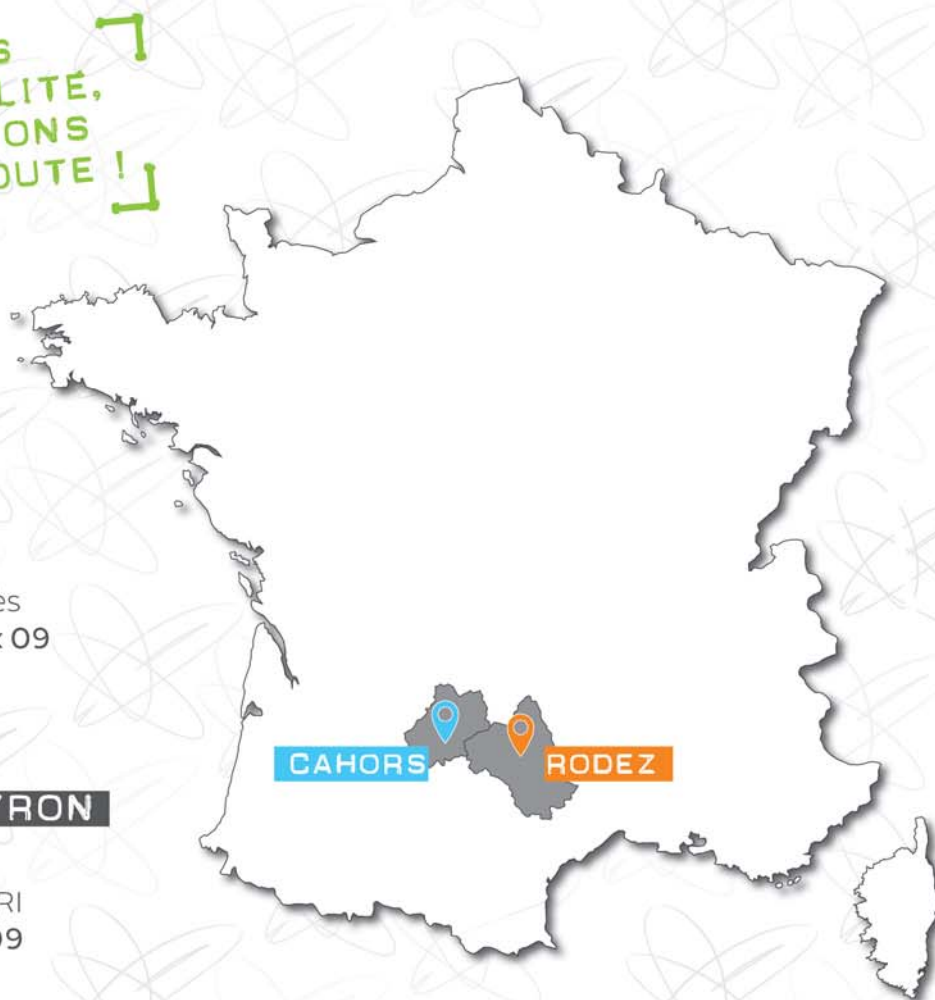
ANTENNE LOT CAHORS

430, avenue Jean-Jaurès
46 004 CAHORS Cedex 09
Tél. : **05 65 20 39 30**
Fax : 05 65 20 39 29



ANTENNE AVEYRON RODEZ

5, boulevard du 122^{ème} RI
12 023 RODEZ Cedex 09
Tél. : **05 65 73 76 76**



Email : adasea.doc@adasea.net

www.adaseadoc.fr

Siège social : Cahors - 430, Avenue Jean-Jaurès, Maison de l'Agriculture - 46 004 CAHORS Cedex 09
Association loi 1901 - N° SIRET 389 089 392 00010 - APE 9499Z